

AutoDome®

Sistemas para interiores



Security Systems



Antiga Philips CSI

- Versões Day/Night, a Cores & P/B
- 25x (Day/Night) ou 18x gama de zoom óptico + zoom digital de 12x
- Máscara de protecção da privacidade e definição de sectores sem imagem
- Estabilização digital da imagem (25X)
- Passível de configuração remota (Bilinx™, Bifásico, RS-232, RS-485)
- Funções AutoPivot e AutoScaling patenteadas
- Nova opção revolucionária de seguimento de movimento AutoTrack
- Três anos de garantia

O sistema AutoDome proporciona todas as funções necessárias para qualquer aplicação de vigilância para interiores, desde escolas a escritórios, passando por centros comerciais e casinos. AutoDome permite-lhe focar os detalhes descurados pelas outras câmaras.

A nova função revolucionária AutoTrack (opcionais), directamente incorporada na câmara, representa uma nova geração em sistemas de detecção de movimento. O AutoTrack não só detecta o movimento, como amplia o alvo e faz o respectivo seguimento, deixando os vigilantes livres para assumirem outras responsabilidades.

O controlo e a qualidade da imagem são partes integrantes de qualquer sistema de vigilância para interiores. O AutoDome disponibiliza objectivas de zoom óptico de 18x a 25x e todos os sistemas oferecem um zoom digital completo de 12x, assim que o limite de zoom óptico for atingido. Adicionalmente, a função de AutoScaling patenteada assegura um controlo óptimo de visualização em todos os ajustes de zoom. Para melhorar ainda mais a qualidade da imagem, a estabilização digital da imagem (versões 25x) compensa os movimentos da câmara provocados pelas condições ambientais, assegurando, assim, uma imagem estável.

Uma câmara de vigilância para ser eficaz tem também de demonstrar um bom desempenho com as mais diversas condições de iluminação. Para aumentar a sensibilidade quando anoitece, a versão Day/Night do AutoDome muda

automaticamente do modo a cores para monocromático, removendo o filtro de infravermelhos. Quer programe a câmara para comutar automaticamente ou realize a comutação manualmente, o resultado final é sempre um funcionamento optimizado da câmara, de dia ou de noite. Para garantir o mais alto nível de sensibilidade, poderá recorrer-se à câmara a P/B. Para operação nas condições mais escuras, a função de controlo de obturador lento (standard em todas as câmara AutoDome Day/Night e a cores) reduz automaticamente a velocidade do obturador para um nível tão reduzido quanto 1 segundo. Isto aumenta a sensibilidade em mais de 50 vezes.

Para responder a preocupações de privacidade, o sistema AutoDome permite a definição de sectores sem imagem e a utilização de máscaras de protecção da privacidade. Estas funções permitem a personalização, de molde a assegurar a privacidade em variadíssimas situações.

Controlo remoto, configuração e actualizações podem ser executados através do cabo de vídeo (UTP passivo ou coaxial) quando utilizar dispositivos de controlo e configuração compatíveis com Bilinx (tais como a ferramenta de configuração VP-CFGSFT ou a Interface Bilinx Allegiant® LTC 8016).

Os idiomas de menu suportados incluem: Inglês, francês, alemão, espanhol, português e polaco.

Seguem-se algumas características que fazem do sistema AutoDome uma das câmaras domes mais flexíveis do sector. Estes ajustes podem ser levados a cabo pelo instalador, por forma a adaptar o funcionamento do AutoDome às necessidades específicas do cliente.

Bolha resistente (opção)

- As bolhas resistentes são executadas em policarbonato com 3mm de espessura e concebidas para satisfazer os padrões mais exigentes sem comprometer uma boa visibilidade.
- A bolha esta apta a resistir a um impacto de uma altura de 100 pés-libra. Esta energia equivale à força de impacto de um martelo de +- 4,5 kg largado de uma altura de +- 30 metros.
- A bolha instalada na câmara está 10 vezes acima dos valores estabelecidos pela norma UL 1598 relativa ao impacto horizontal para sistemas de iluminação.

Comandos da câmara

- Configurações da qualidade da imagem, tais como **Balço de brancos e Nitidez**.
- **Ganho máximo:** Quando o Controlo de ganho automático (AGC) está activado, o AutoDome permite seleccionar um ajuste **máx.** específico que o AGC pode atingir, limitando a granulação da imagem. A câmara ajusta-se automaticamente a situações de muito baixa luminosidade.
- **Obturador lento (integração de fotograma):** A redução da velocidade do obturador aumenta a sensibilidade da câmara, o que resulta numa melhor visibilidade com níveis de luminosidade muito mais baixos. Os ajustes disponíveis são **totalmente automático** ou uma de 6 velocidades do obturador específicas.
- **Digital Zoom:** Assim que o zoom óptico máximo for atingido, pode ser utilizado um zoom digital completo de 12x. Se não se desejar utilizar zoom digital, a função pode ser desactivada.

Comandos Day/Night

- **Modo Noite:** Esta função comuta a câmara da apresentação a cores para monocromática e remove o filtro de IV, aumentando a sensibilidade da câmara em condições de fraca iluminação. Os ajustes possíveis são **ligado, desligado** ou **totalmente automático**.
- **Limiar para o modo noite:** Quando configurada para o modo **automático**, esta função determina o nível de luminosidade, atingido o qual a câmara comuta para o modo noite.

- **Estabilização digital (versões 25X):** Compensação electrónica que filtra as vibrações até 80% do movimento a 10 Hz, provocado pelo vento ou por outras condições ambientais.

Comandos da câmara dome

- **Definição de sectores sem imagem:** Ocultação da imagem de vídeo em até 16 sectores especificados dentro de um campo de visão total.
- **Máscara de protecção da privacidade:** Podem ser ocultadas até seis (6) áreas de visibilidade.
- **Volts de vigilância:** Existem dois tipos de voltas de vigilância:
 1. **A volta de pré-posições** tem capacidade para um máximo de 99 pré-posições, que podem ser incluídas ou excluídas da volta. A duração de pausa momentânea pode ser especificada, e com base no que for configurado, cada uma das pré-posições incluídas será visitada consecutivamente. A volta contínua até à intervenção do operador.
 2. **Volts gravadas:** Estão disponíveis (2) voltas gravadas que têm uma duração combinada de 15 minutos de movimentos. Trata-se de **macros** gravadas dos movimentos de um operador, incluindo rotação vertical, rotação horizontal, zoom e podem ser **reproduzidas** de modo contínuo. Isto possibilita uma volta automática mais minuciosa e homogénea.
- **Inactividade:** Quando um operador interrompe o controlo manual de uma câmara, a opção de inactividade determina qual o próximo passo da câmara. As opções são **regressar a uma pré-posição específica, regressar à volta automática previamente realizada** ou **ficar inactiva**. O instalador pode determinar a duração do período de inactividade.
- **Controlo por palavra-passe:** Esta função permite ao instalador determinar o nível de segurança dos comandos da câmara dome. Estão disponíveis as seguintes configurações:
 1. **Baixa** (todas as opções podem ser utilizadas por todos os utilizadores).
 2. **Média** (um comando emitido desbloqueia os comandos [OFF-90-ENTER]).
 3. **Alta** (é necessária uma palavra-passe de quatro dígitos para desbloquear os comandos).

Câmara: 18X CORES/18X DAY/NIGHT	
Sensor de imagem	IT CCD de 1/4"
	752 x 582 PAL)/(768 x 494 NTSC)
Objectiva	Zoom 18X (4,1 mm – 73,8 mm) F1.4 a F3.0
Focagem	Automática, com alternativa manual
Diafragma	Automática, com alternativa manual
Campo de visão	2,7° a 48°
Saída de vídeo	1.0 Vp-p, 75 Ohms
Controlo de ganho	Off/Auto (com limite ajustável)
Sincronização	Bloqueio de linha (-120 a 120° ajuste de fase vertical) ou cristal interno
Correcção de abertura	Horizontal e vertical
Zoom digital	12X
Resolução horizontal	470 TVL (NTSC)/460 TVL (PAL)
Sensibilidade (Vídeo Utilizável Mínimo: 20 IRE)	
	18X CORES 18X DAY/NIGHT
- Modo dia c/obturador lento desl.	0,025 fc/0,25 lx 0,025 fc/0,25 lx
- Modo noite c/obturador lento desl.	— 0,0031 fc/0,031 lx
- Modo dia c/obturador lento lig.	0,00033 fc/0,0033 lx 0,00033 fc/0,0033 lx
- Modo noite c/obturador lento lig.	— 0,00005 fc/0,0005 lx
Sensibilidade (Vídeo Utilizável: 50 IRE)	
- Modo dia c/obturador lento desl.	0,07 fc/0,7 lx 0,07 fc/0,7 lx
- Modo noite c/obturador lento desl.	— 0,0166 fc/0,166 lx
- Modo dia c/obturador lento lig.	0,00082 fc/0,0082 lx 0,00082 fc/0,0082 lx
- Modo noite c/obturador lento lig.	— 0,00013 fc/0,0013 lx
SNR	>50 dB
Balanço de brancos	2000 K a 10.000 K

Câmara: DAY/NIGHT 25X	
Sensor de imagem	IT CCD de 1/6"
	(752 x 582 PAL)/(768 x 494 NTSC)
Objectiva	Zoom 25X (2,4 mm – 60 mm) F1.6 a F2.7
Focagem	Automática, com alternativa manual
Diafragma	Automática, com alternativa manual
Campo de visão	2,0° a 45°
Saída de vídeo	1,0 Vp-p, 75 Ohms
Controlo de ganho	Off/Auto (com limite ajustável)
Sincronização	Bloqueio de linha (-120 a 120° ajuste de fase vertical) ou cristal interno
Correcção de abertura	Horizontal e vertical
Zoom digital	12X
Resolução horizontal	470 TVL (NTSC) / 460 TVL (PAL)
Sensibilidade (Vídeo Utilizável Mínimo: 20 IRE)/(Vídeo Utilizável: 50 IRE)	
- Modo dia c/obturador lento desl.	0,2 fc/2,0 lx 0,33 fc/3,3 lx
- Modo noite c/obturador lento desl.	0,025 fc/0,25 lx 0,13 fc/1,3 lx
- Modo dia c/obturador lento lig.	0,002 fc/0,02 lx 0,005 fc/0,05 lx
- Modo noite c/obturador lento lig.	0,0005 fc/0,005 lx 0,0013 fc/0,013 lx
SNR	>50 dB
Balanço de brancos	2000 K a 10.000 K

Câmara: MONOCROMÁTICO 18X	
Sensor de imagem	IT CCD de 1/4"
	(752 x 582 CCIR)/(768 x 494 EIA)

Objectiva	Zoom 18X (4,1 mm – 73,8 mm) F1.4 a F3.0
Focagem	Automática, com alternativa manual
Diafragma	Automática, com alternativa manual
Campo de visão	2,7° a 48°
Saída de vídeo	1.0 Vp-p, 75 Ohms
Controlo de ganho	Off/Auto (com limite ajustável)
Sincronização	Bloqueio de linha (-120 a 120° ajuste de fase vertical) ou cristal interno
Correcção de abertura	Horizontal e vertical
Zoom digital	12X
Resolução horizontal	520 TVL (tipo)
Sensibilidade (Vídeo Utilizável Mínimo: 20 IRE)	0,031 lux
Sensibilidade (Vídeo Utilizável: 50 IRE)	0,1 lux
SNR	>50 dB
Balanço de brancos	Não aplicável

Condições ambientais

Modelo	Suspenso
Classificação do desenho	IP54 (NEMA 3)
Temp. de funcionamento	-10°C a 50°C
Temp. de armazenamento	-10°C a 60°C
Humidade	relativa 0% a 90%, sem condensação

Modelo Embutido no tecto

Classificação do desenho	Satisfaz os critérios de aprovação para tectos com condutas de circulação de ar
--------------------------	---

Especificações mecânicas

Modelo	Suspenso
Peso	3,6 kg
Rotação horizontal/vertical	Rot. horizontal contínua de 360°, Rot. vertical de -5° a 90° a partir de um plano horizontal
Velocidade de pré-posição	360°/s, precisão de ± 0,50°
Velocidade variável	120°/s
Modelo Embutido no tecto	
Peso	2,7 kg
Rotação horizontal/vertical	Rot. horizontal contínua de 360°, Rot. vertical de -5° a 90° a partir de um plano horizontal
Velocidade de pré-posição	360°/s, precisão de ± 0,50°
Velocidade variável	120°/s

Diversos

Sectores/títulos	16 sectores independentes com títulos/sector de 16 caracteres
Configuração da câmara/Controlo	Bifásico ou RS-232
Pré-posições	99 cada uma com títulos de 16 caracteres
Volts de vigilância	2 tipos de volts: Volts gravadas - duas (2), com uma duração total de 15 minutos; volta de pré-posições - uma (1), consistindo de 99 cenas consecutivas
Endereçamento	Endereço remoto FastAddress ou selector rotativo de 4 dígitos
Idiomas suportados	Inglês, francês, alemão, espanhol, português e polaco.
Aprovações	CE, UL

Ligações do utilizador

Alimentação (câmara)	21 - 28 VAC, 15 W, no máximo
Bifásica + / -	Dados de controlo
RS-232 RX/TX ou RS-485 + / -	Dados de controlo opcionais (passível de selecção por comutador DIP)
Video	BNC
Entradas de alarme (4)	Programável para "Normalmente aberto" ou "Normalmente fechado"
Saída de relé (1)	Tensão nominal de saída do contacto seco: 2A, com 30 VAC

Fontes de alimentação opcionais

Entrada de 120VAC, Saída de 28VAC, 60Hz
(multicanal sem isolamento)

Modelos:

G3A-PSU1-4	Alimentação de 4 câmaras Dome
G3A-PSU1-8	Alimentação de 8 câmaras Dome
G3A-PSU1-16	Alimentação de 16 câmaras Dome

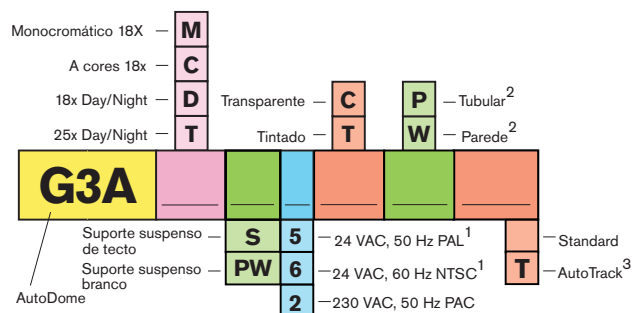
Dimensões:

	4 câmaras Dome	8 & 16 câmaras Dome
Comprimento	21 cm	28,5 cm
Altura	23,5 cm	29 cm
Largura	9,5 cm	9 cm

Software da Ferramenta de Configuração

VP-CFGSFT	Software de Configuração c/adaptador de USB
VP-USB	Apenas adaptador coaxial de USB

Ordering Guide

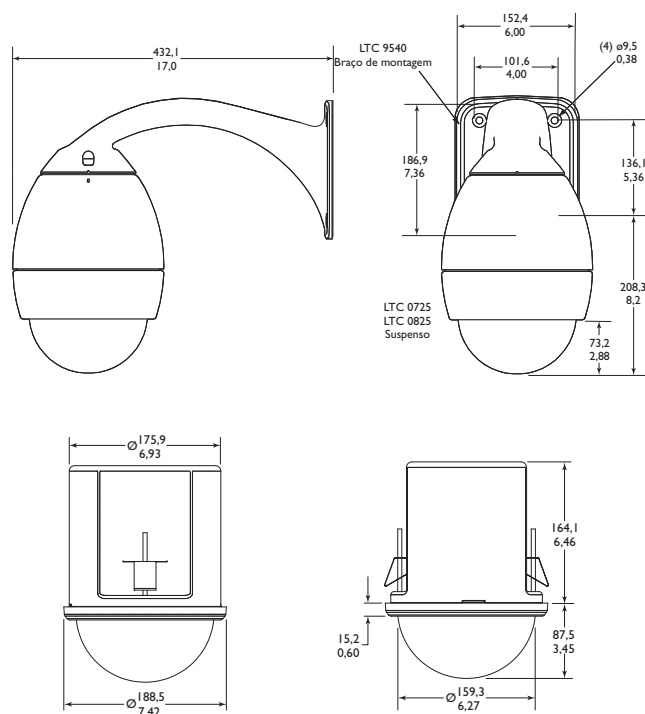


¹ Não inclui transformador. O cliente tem de fornecer um transformador de 24 VAC, 15 W (ENV-PSU ou equivalente). Não disponível com a opção de fibras ópticas.

² Os kit de montagem na parede e tubular apenas são utilizáveis com os modelos suspensos.

³ "Tracker" indisponível nos modelos monocromáticos

Planos de dimensões



Distribuição: Segurança Industrial Equipamentos
Fone/Fax: (41) 4063-9687
cml@segind.com.br - segindbr@hotmail.com
www.segind.com.br

BOSCH